

Guide d'installation rapide

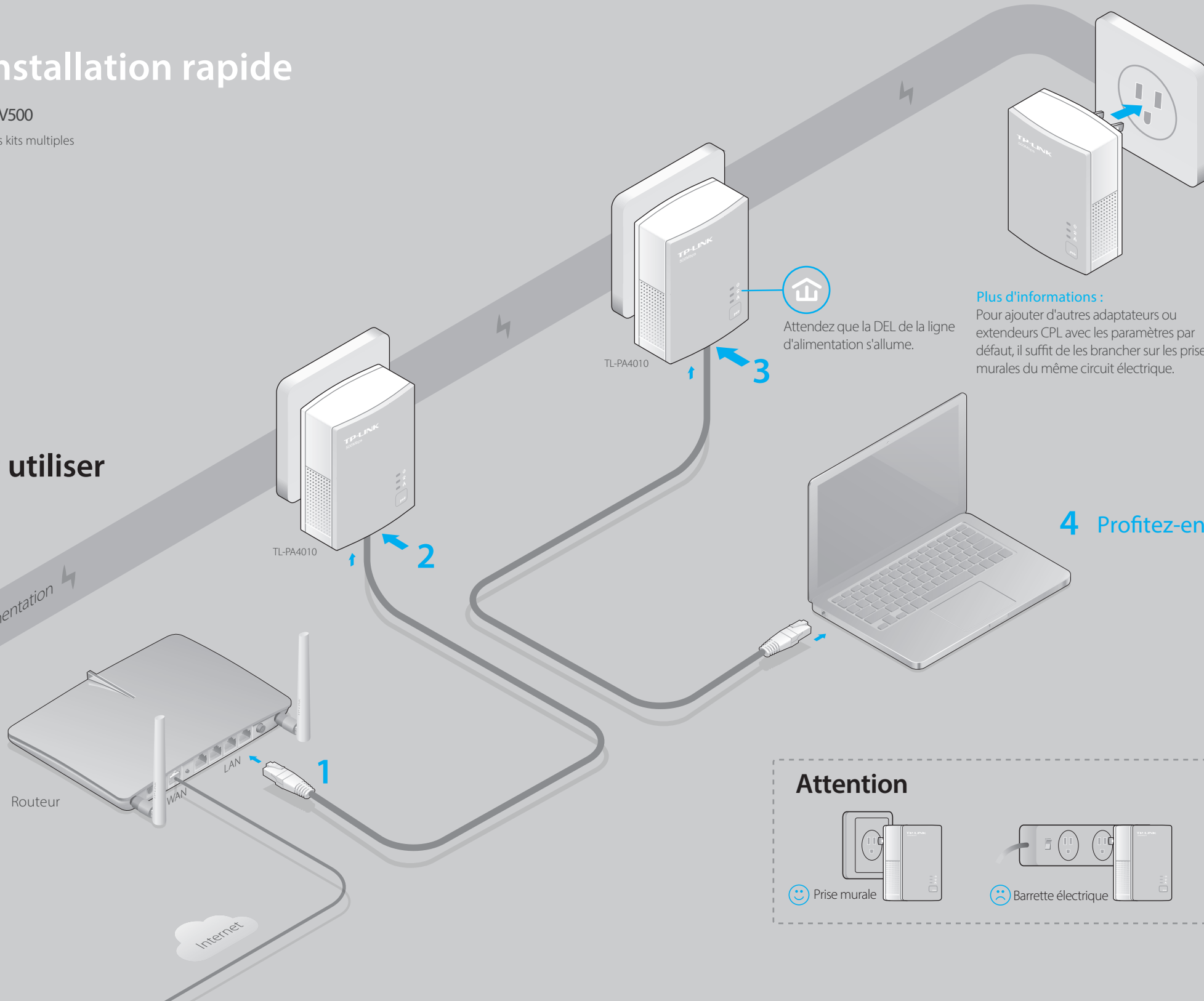
Adaptateur CPL Nano AV500

Applicable à TL-PA4010 et à ses kits multiples

7106505086 REV2.0.0

Brancher et utiliser

Ligne d'alimentation ⚡



Attendez que la DEL de la ligne d'alimentation s'allume.

Plus d'informations :
Pour ajouter d'autres adaptateurs ou extendeurs CPL avec les paramètres par défaut, il suffit de les brancher sur les prises murales du même circuit électrique.

4 Profitez-en !

Attention

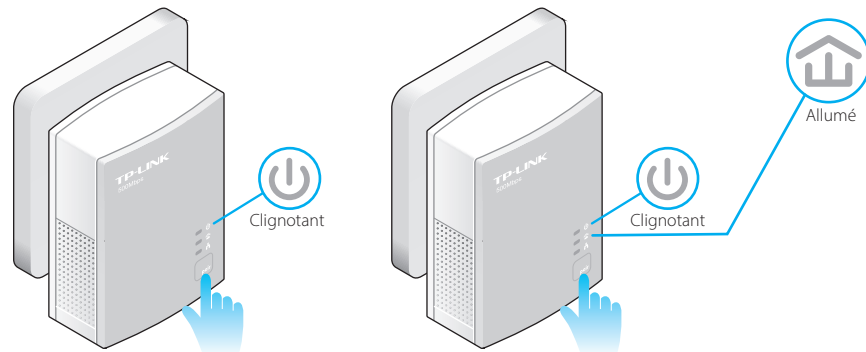


Configuration d'un réseau CPL sécurisé par couplage (optionnel)

La fonction Couplage est utilisée pour créer ou rejoindre un réseau de lignes électriques sécurisées.

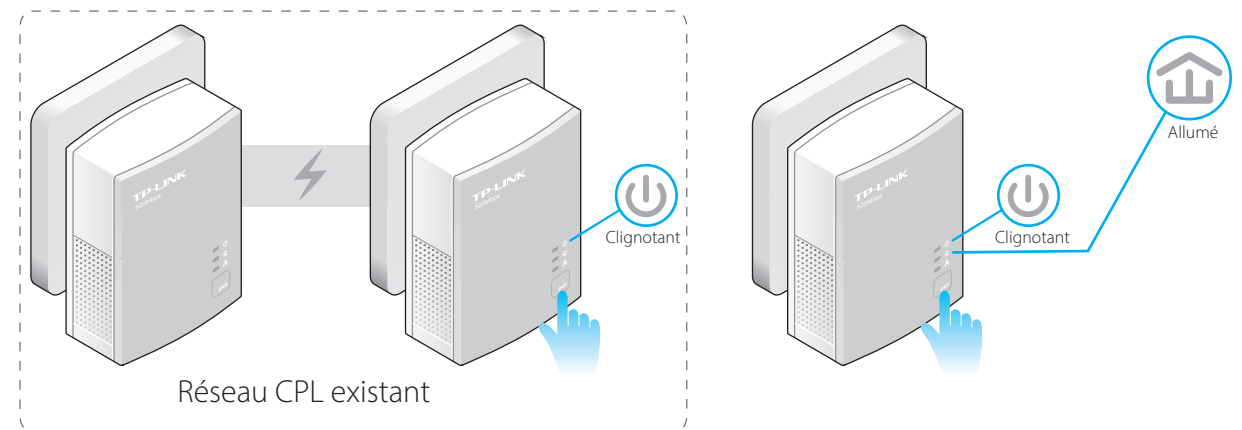
Pour créer un réseau CPL sécurisé :

- 1 Appuyer sur le bouton **Pair** d'un adaptateur.
- 2 Appuyer sur le bouton **Pair** d'un autre adaptateur.
- 3 Fait.



Pour rejoindre un réseau CPL sécurisé existant :

- 1 Appuyer sur le bouton **Pair** de n'importe quel adaptateur CPL du réseau CPL existant.
- 2 Appuyer sur le bouton **Pair** du nouvel adaptateur.
- 3 Fait.



Légende des DELs et des boutons

DEL	STATUT	DESCRIPTION
Alimentation	On/Off	L'adaptateur CPL est allumé ou éteint.
	Clignotant	Clignotement toutes les secondes : le couplage est en cours. Clignotement toutes les 15 secondes : Le mode d'économie d'énergie est activé.*
Ligne d'alimentation	On	L'adaptateur CPL est connecté à un réseau CPL.
	Clignotant	L'adaptateur CPL est en train de transférer des données.
	Off	L'adaptateur CPL n'est pas connecté à un réseau CPL ou est en mode économie d'énergie.
Ethernet	On/Off	Le port Ethernet est connecté ou non connecté.
	Clignotant	Le port Ethernet est en train de transférer des données.

* 5 minutes après la mise en arrêt du matériel de connexion, l'adaptateur CPL passe automatiquement en mode d'économie d'énergie.

BOUTON	DESCRIPTION
Paire	Appuyez et maintenez enfoncé pendant 1 seconde pour configurer ou rejoindre un réseau CPL sécurisé. Appuyez et maintenez-la enfoncée pendant 8 secondes pour quitter un réseau CPL existant.

FAQ (Foire aux questions)

Q1. Comment dépanner s'il n'y a pas de connexion Internet après avoir apparié les adaptateurs ?

- A1. Vérifiez que vous disposez d'une connexion Internet en connectant l'ordinateur directement au modem ou au routeur.
- A2. Vérifiez la connexion matérielle entre votre modem et votre routeur.
- A3. Assurez-vous que tous les DELs de la ligne d'alimentation sont allumés. Si ce n'est pas le cas, réinitialisez ou appairez à nouveau tous vos adaptateurs CPL.
- A4. Vérifiez que l'adresse IP de votre ordinateur se trouve dans le même segment que celle de votre routeur
- A5. Assurez-vous que tous les adaptateurs CPL sont sur le même circuit électrique.

Q2. Que puis-je faire si un adaptateur CPL apparié avec succès ne se reconnecte pas après avoir été déplacé vers un nouvel emplacement ?

- A1. S'assurer que tous les adaptateurs CPL sont sur le même circuit électrique.
- A2. Essayer de l'appairer à nouveau avec un autre adaptateur et s'assurer que la DEL de la ligne d'alimentation est allumée avant de le déplacer vers un nouvel emplacement.
- A3. Vérifier qu'il n'y a pas d'interférences possibles, comme des lave-linges, des climatiseurs ou d'autres appareils ménagers qui pourraient être trop proches de l'un des adaptateurs CPL.



<http://www.tp-link.com/en/support/faq>

Scannez le code QR pour accéder à la page d'assistance technique.

Des configurations plus avancées, telles que la réinitialisation, la mise à niveau du firmware et la configuration QoS, sont accessibles via l'utilitaire CPL. Vous pouvez installer l'utilitaire Powerline à partir des ressources CD (pour Windows uniquement) ou le télécharger à partir du site Web commercial de TP-LINK (pour Windows et Mac OS X).